

Bruciatori di gas ad aria soffiata

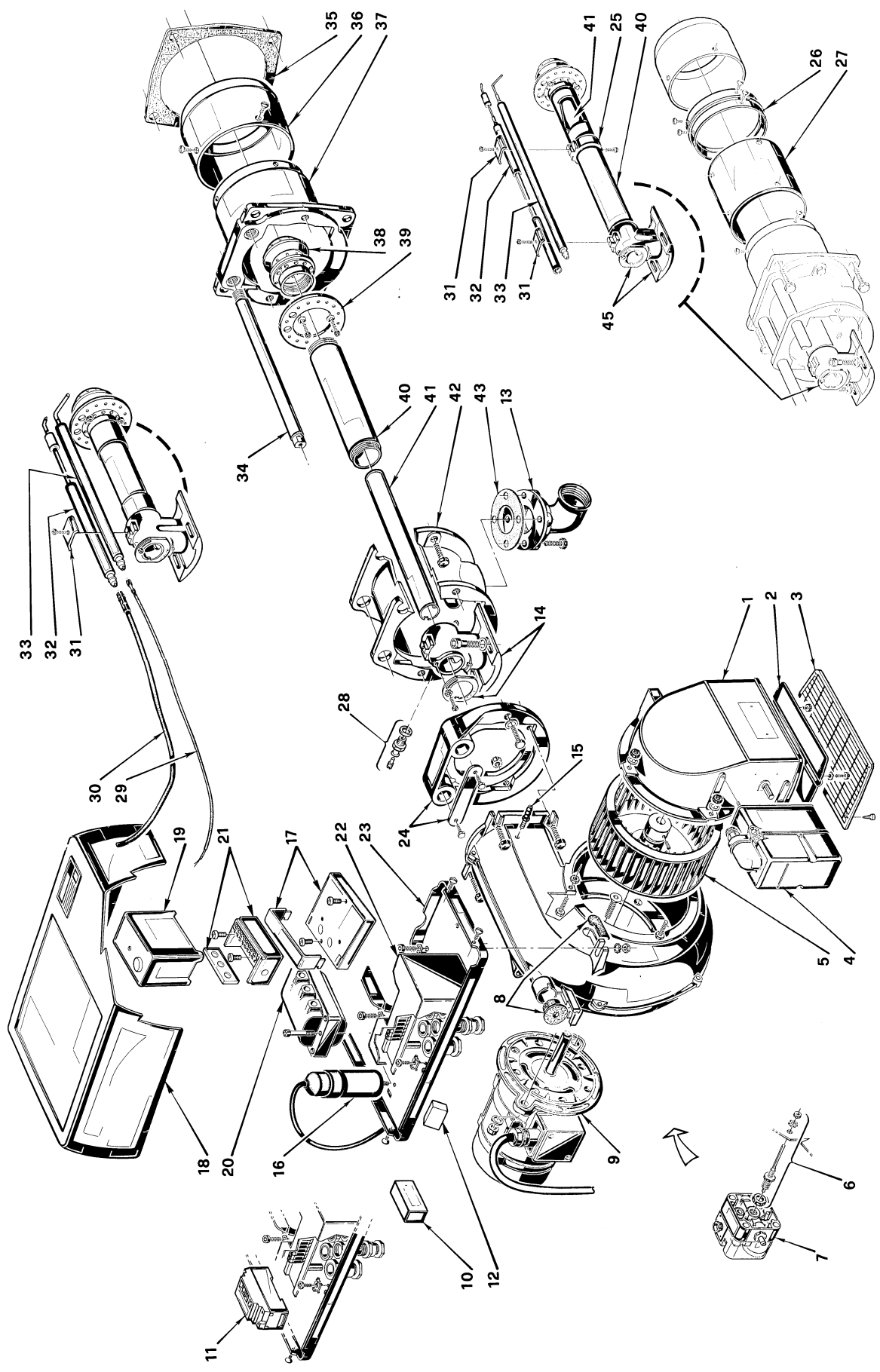
Blown gas burners

Brûleurs gaz à air soufflé

Gebläse-Gasbrenner

Funzionamento bistadio
Two-stage operation
Fonctionnement à deux allures
Zweistufiger Betrieb

COD.	MOD.	TYP.
3752205	GAS 4/2	522 M
3752216	GAS 4/2	522 T1
3752245	GAS 4/2	522 T40



N.	COD.	DESCRIZIONE	DESCRIPTION	DESCRIPTION	BESCHREIBUNG	MATRICOLA BRUCIATORE BURNER SERIAL NUMBER MATRICULE BRULEUR BRENNER KENN-NUMMER
1	3003361	BOCCA D'ASPIRAZIONE	AIR INTAKE	BOITIER D'ASPIRATION	ANSAUGÖFFNUNG	
2	3003316	GRUPPO SERRANDA	AIR DAMPER ASSEMBLY	GROUPE VOLET AIR	LUFTKLAPPE	
3	3003314	PROTEZIONE	GRID	PROTECTION	SCHUTZGITTER	
4	3006311	MOTORINO SERRANDA	DAMPER MOTOR	SERVOMOTEUR VOLET D'AIR	LUFTKLAPPENSTELLMOTOR	
5	3005443	GIRANTE	FAN	TURBINE	GEBLÄSERAD	
6	3003499	RACCORDO PRESA ARIA	AIR PRESSURE SENSOR GROUP	RACCORD PRISE AIR	LUFTDRUCK SONDE	
7	3006593	PROTEOSTATO ARIA	AIR PRESSURE SWITCH	PRESSOSTAT AIR	LUFTDRUCKWÄCHTER	
8	3003406	PROTEZIONE	GRID	PROTECTION	SCHUTZGITTER	
9	3006612	MOTORE	MOTOR	MOTEUR	MOTOR	
10	3012160	FILTRO ANTIDISTURBO	DEGLITCHER	FILTRE	ENTSTÖRER	
11	3007269	INTERRUTTORE DIFFERENZIALE	GROUND FAULT INTERRUPTER	INTERRUPTER DIFFERENTIEL	FEHLERSTROMSCHUTZSCHALTER	
12	3012171	FILTRO RC 1	FILTER RC 1	FILTRE RC 1	ENTSTÖRER RC 1	
13	3006802	FLANGIA E GOMITO	FLANGE AND ELBOW	BRIDE ET COUDE	ANSCHLUSSFLANSCHGAS	
14	3006852	GOMITO E GHIERA	ELBOW AND FERRULE	COUDE ET DISQUE	SCHLITTEN UND STELLRING	
* 14	3003412	GOMITO E GHIERA	ELBOW AND FERRULE	COUDE ET DISQUE	SCHLITTEN UND STELLRING	
15	3003322	RACCORDO	CONNECTOR	MAMELON	NIPPEL	
16	3006614	CONDENSATORE	CONDENSER	CONDENSATEUR	KONDENSATOR	
17	3012172	SUPPORTO	SUPPORT	SUPPORT	HALTER	
18	3003387	COPERCHIO	COVER	COUVERCLE	DECKEL	
19	3012157	APPARECCHIATURA	CONTROL BOX	BOITE DE CONTROLE	STEUERGERÄT	
20	3012159	TRASFORMATORE	TRANSFORMER	TRANSFORMATEUR	ZÜNDTRANSFORMATOR	
21	3012158	ZOCOLO	BASE	SOCLE	SOCKEL	
22	3003071	COPERCHIO	COVER	COUVERCLE	PVC ABDECKUNG	
23	3003328	MENSOLA	BASE PLATE	PLAQUE DE SUPPORT	GRUNDPLATE	
24	3003501	COLLARE	COLLAR	COLLER	INNERER FLANSCH	
* 25	3003357	SUPPORTO ELETTRODI	ELECTRODE BRACKET	SUPPORT ELECTRODES	ELEKTRODEN HALTERUNG	
* 26	3000564	DENTE	CONNECTION SLEEVE	JONCTION	STÄURUNG	
* 27	3000565	CILINDRO	SLEEVE	CYLINDRE	ZYLINDER	
28	3005447	GRUPPO MISURAZIONE	TEST POINT	PRISE DE PRESSION	MESSNIPPEL	
29	3005442	COLLEGAMENTO PER SONDA	PROBE LEAD	CONNEXION POUR SONDE	VERBINDUNG FÜR SONDE	
30	3003794	COLLEGAMENTO PER ELETTRODO	H.T. LEAD	CONNEXION POUR ELECTRODE	VERBINDUNG FÜR ELEKTRODE	
31	3003409	CAVALLOTTO	U BOLT	CAVALIER	BÜGELBOLZEN	
32	3005593	ELETTRODO CORTO	SHORT ELECTRODE	ELECTRODE COURTE	KURZE ELEKTRODE	
* 32	3000624	ELETTRODO LUNGO	LONG ELECTRODE	ELECTRODE LONGUE	LANGE ELEKTRODE	
33	3012173	SONDA CORTA	SHORT PROBE	SONDE COURTE	KURZE JONISATIONSELEKTRODE	
* 33	3012182	SONDA LUNGA	LONG PROBE	SONDE LONGUE	LANGE JONISATIONSELEKTRODE	
34	3003389	PERNO	BAR	GLISSIERE	BOLZEN	
35	3005741	SCHERMO	FLANGE GASKET	ECRAN THERMIQUE	FLANSCHDICHTUNG	
36	3005450	IMBUTO FIAMMA	END CONE	EMBOUT GUEULARD	FLAMMENROHR	
37	3005448	BOCCAGLIO	BLAST TUBE	GUEULARD	BRENNERFLANSCH	
38	3006058	DISTRIBUTORE	GAS HEAD	DISTRIBUTEUR	GASVERTEILER	
39	3006052	DISCO	DISC	DISQUE	SCHIBE	
40	3006641	TUBO ESTERNO	EXTERIOR TUBE	TUYAU EXTERIEUR	AUSSERER ROHR	
* 40	3003410	TUBO ESTERNO	EXTERIOR TUBE	TUYAU EXTERIEUR	AUSSERER ROHR	

* = Versione Testa Lunga - Long Combustion Head Version - Version Tête Longue - Langer Brennkopf Ausführung

N. COD.	DESCRIZIONE	DESCRIPTION	DESCRIPTION	BESCHREIBUNG	MATRICOLA BRUCIATORE BURNER SERIAL NUMBER MATRICULE BRULEUR BRENNER KENN-NUMMER
41	TUBO INTERNO	INTERIOR TUBE	TUYAU INTERIEUR	INNERER ROHR	
* 41	TUBO INTERNO	INTERIOR TUBE	TUYAU INTERIEUR	INNERER ROHR	
42	MANICOTTO	MANIFOLD	MANCHON	GASANSCHLUSS	
43	GUARNIZIONE	SEAL	RONDELLE	FLANSCHDICHTUNG	

* = Versione Testa Lunga - Long Combustion Head Version - Version Tête Longue - Langer Brennkopf Ausführung



RIELLO S.p.A.
Via degli Alpini 1
I - 37045 Legnago (VR)
Tel.: +39.0442.630111 Fax: +39.0442.22378
<http://www.riello.it>

Con riserva di modifiche - Subject to modifications - Sous réserve de modifications - Änderungen vorbehalten!