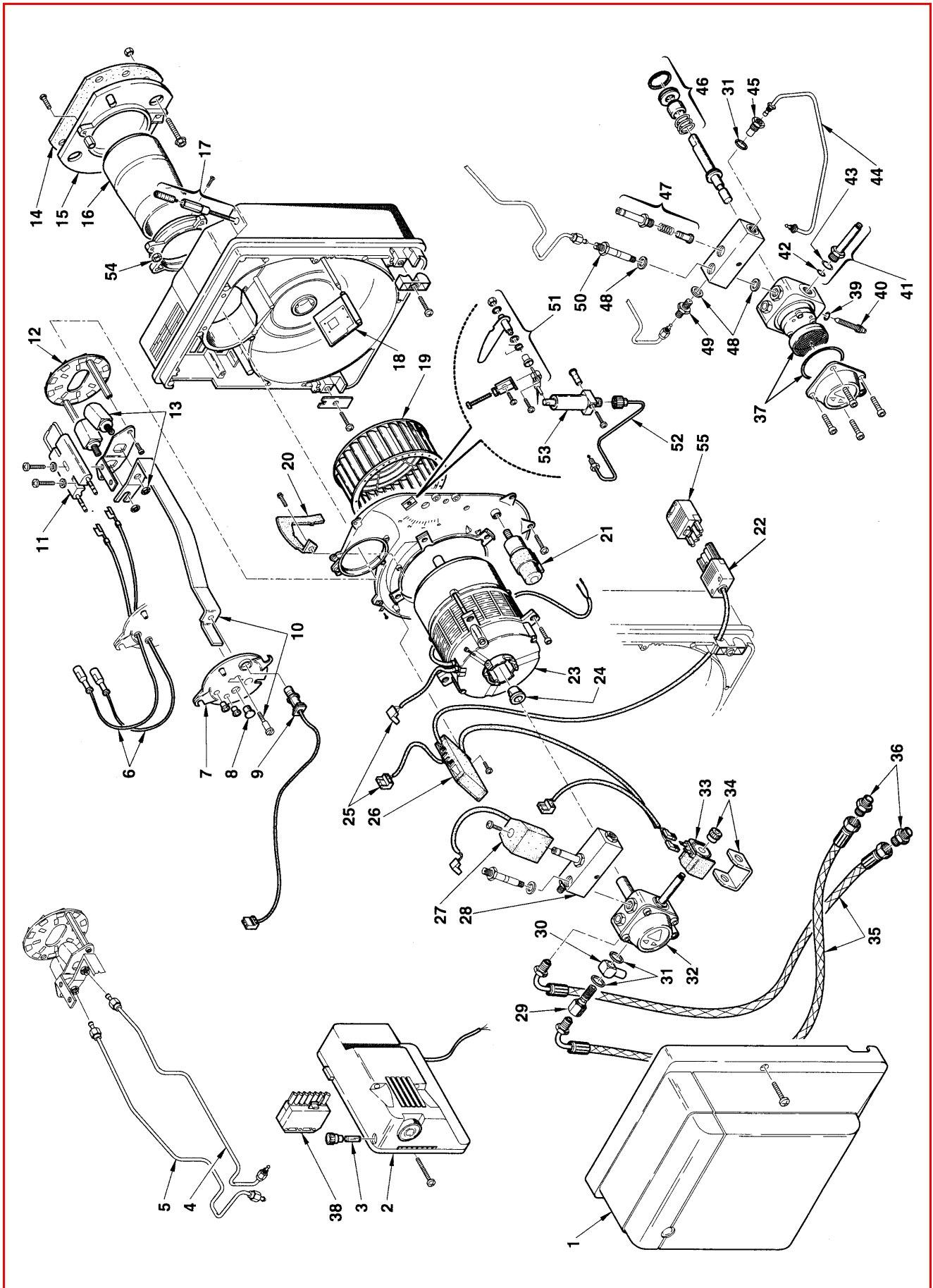


**Bruciatori di gasolio • Light oil burners • Brûleurs fioul domestique • Öl-Gebläsebrenner
 Stookoliebranders**

Gulliver RG5D

COD. 3739800 - 3739805 - 3739810

TIPO/TYP/TYP 398 T1



N.	COD.	3739800	3739805	3739810	DESCRIZIONE	DESCRIPTION	DESCRIPTION	BESCHREIBUNG	BENAMING
1	3008496	•	•	•	COFANO	COVER	CAPOT	VERKLEIDUNG	BRANDERKAP
2	3001174	•	•	•	APPARECCHIATURA 552SE	CONTROL BOX 552SE	BOITE DE CONTROLE 552SE	STEUERGERÄT 552SE	CONTROLEDOOS 552SE
3	3007396	•	•	•	FUSIBILE	FUSE	FUSIBLE	SCHMELZSICHERUNG	ZEKERING
4	3008564	•	•	•	TUBO	TUBE	TUYAU	DRUCKROHR	DRUKLEIDING
5	3008563	•	•	•	TUBO	TUBE	TUYAU	DRUCKROHR	DRUKLEIDING
6	3007465	•	•	•	COLLEGAMENTO A.T.	HIGH VOLTAGE LEAD	CABLE HAUTE TENSION	ZÜNDKABEL	HOOGSPANNINGSKABEL
7	3008562	•	•	•	COPERCHIO	COVER	COUVERCLE	DECKEL	DEKSEL
8	3007458	•	•	•	VETRINO	VIEWING PORT	REGARD	SCHAUGLAS	KIJKGLAS
9	3007839	•	•	•	FOTORESISTENZA	P.E. CELL	CELLULE PHOTORESISTANCE	FOTOWIDERSTAND	FOTOCCEL
10	3008561	•	•	•	STAFFA E VITE	BRACKET AND SCREW	SUPPORT ET VIS	TRAGBÜGEL UND SCHRAUBE	DRAAGBEUGEL EN SCHROEF
11	3007495	•	•	•	GRUPPO ELETTRODI	ELECTRODE ASSEMBLY	GROUPE ELECTRODES	ELEKTRODESYSYSTEM	ELECTRODENGROEP
12	3008559	•	•	•	ELICA	DIFFUSER DISC	ACCROCHE FLAMME	STAUSCHEIBE	VLAMHOUDER
13	3008560	•	•	•	PORTAUGELLO	NOZZLE HOLDER	PORTE GICLEUR	DÜSENSTOCK	SPOEIERHOUDER
14	3005813	•	•	•	SCHERMO	GASKET	JOINT	FLANSCHDICHTUNG	DICHTING
15	3005814	•	•	•	FLANGIA	FLANGE	BRIDE	FLANSCH	FLENS
16	3008565	•	•	•	TUBO FIAMMA	FLAME TUBE	GUEULARD	FLAMMENDRUCKROHR	BRANDERKOP
16	3020109	•	•	•	TUBO FIAMMA	FLAME TUBE	GUEULARD	FLAMMENDRUCKROHR	BRANDERKOP
17	3007648	•	•	•	REG. SERRANDA 2° STADIO	2 nd STAGE AIR DAMPER REG.	REG. VOLET D'AIR 2 ^{me} ALLURE	2. ST. LUFTKLAPPENREGLER	REG. LUCHTKLEP 2de VLAM
18	3008497	•	•	•	SERRANDA	AIR DAMPER	VOLET AIR	LUFTKLAPPE	LUCHTKLEP
19	3008494	•	•	•	GIRANTE	FAN	VENTILATEUR	GEBLÄSERAD	VENTILATOR
20	3008552	•	•	•	CONVOGLIATORE	SUCTION DUCT	CONVOYEUR D'AIR	LUFTLEITBLECH	LUCHTGELEIDER
21	3008499	•	•	•	CONDENSATORE 8 µF	CAPACITOR 8 µF	CONDENSATEUR 8 µF	KONDENSATOR 8 µF	CONDENSATOR 8 µF
22	3006949	•	•	•	PRESA A 4 POLI	4 POLE SOCKET	PRISE 4 POLES	4 - POLIGE STECKDOSE	4 - POLIGE STOPCONTACT
23	3008506	•	•	•	MOTORE	MOTOR	MOTEUR	MOTOR	MOTOR
24	3000443	•	•	•	GIUNTO	JOINT	ACCOUPLMENT	KUPPLUNG	KOPPELING
25	3007454	•	•	•	PRESA	SOCKET	PRISE	STECKDOSE	VR. STEKKER
26	3008983	•	•	•	RITARDAT. ELETTRONICO	ELEC. START DELAYNG DEV.	RETARDATEUR ELECTR.	ELEKTR. VERZÖGERER	ELECTR. VERTRAGER
27	3008575	•	•	•	BOBINA	COIL	BOBINE	MV SPULE	SPOEL
28	3008569	•	•	•	GRUPPO CORPO VALVOLA	VALVE BODY SYSTEM	GROUPE CORPS VANNE	VENTILKÖRPERSYSTEM	VENTIELGROEP
29	3005804	•	•	•	PERNO	SCREW	VIS CREUSE	HOHLKERNSCHRAUBE	HOLLE BOUT
30	3005805	•	•	•	RACCORDO	CONNECTOR	MAMELON	NIPPEL	NIPPEL
31	3007079	•	•	•	GUARNIZIONE	SEAL	JOINT	DICHTUNG	PAKKING
32	3008570	•	•	•	POMPA	PUMP	POMPE	PUMPE	POMP
33	3007565	•	•	•	BOBINA	COIL	BOBINE	MV SPULE	SPOEL
34	3007566	•	•	•	MANTELLO E POMELLO	SHELL AND KNOB	ETRIER ET ECROU	BÜGEL UND KNOPF	BEUGEL EN MOER
35	3005720	•	•	•	TUBO FLESSIBILE	FLEXIBLE OIL LINE	FLEXIBLE	SCHLAUCH	FLEXIBEL
36	3009068	•	•	•	RACCORDO	CONNECTOR	MAMELON	NIPPEL	NIPPEL
37	3008653	•	•	•	FILTRO - ANELLO OR	FILTER - O - RING	FILTRE - JOINT TORIQUE	FILTER - O - RING	FILTER - DICHTING O - RING
38	3006937	•	•	•	SPINA A 7 POLI	7 PIN PLUG	FICHE 7 POLES	7 - POLIGER STECKER	7 - POLIGE STEKKER
39	3007028	•	•	•	ANELLO OR	O - RING	JOINT TORIQUE	O - RING	DICHTING O - RING
40	3007202	•	•	•	REGOLATORE	REGULATOR	REGULATEUR	REGLER	REGELAAR
41	3007582	•	•	•	VALVOLA	NEEDLE VALVE	VALVE	NADELVENTIL	VENTIEL
42	3007156	•	•	•	ANELLO OR	O - RING	JOINT TORIQUE	O - RING	DICHTING O - RING
43	3007173	•	•	•	ANELLO OR	O - RING	JOINT TORIQUE	O - RING	DICHTING O - RING
44	3008574	•	•	•	TUBO	TUBE	TUYAU	ROHR	LEIDING
45	3008571	•	•	•	RACCORDO	CONNECTOR	MAMELON	NIPPEL	NIPPEL
46	3000439	•	•	•	ORGANO DI TENUTA	PUMP SEAL	ORGANE D'ETANCHEITE	WELLENDICHTUNG	ASDICHTING



RIELLO S.p.A.
I-37048 Legnago (VR)
Tel.: +39.0442.630111
[http:// www.riello.it](http://www.riello.it)
